

# Vägledning för hållbara affärsmodeller inom kollektivtrafiken



# Bakgrund och syfte



- Rapporten togs fram för att möta branschens utmaningar
- Modellavtalet var ett steg framåt men når inte hela vägen
- Behov av långsiktiga förändringar i affärsmodeller



# Partnersamverkan och Kolla



- Partnersamverkan: gemensam arena för kollektivtrafiksverige
- Kolla: utvecklar och förvaltar modellavtal, vägledning och verktyg
- Samarbete med både RKM, trafikföretag och branschorganisationer



# En förändrad värld – externa faktorer

- Ekonomisk press: lågkonjunktur, inflation, osund konkurrens
- Internationella konflikter: energipriser, försörjningskedjor, säkerhet
- Elektrifiering: stora investeringar, social hållbarhet
- Digitalisering: effektivisering men också cyberrisker
- Urbanisering & individualisering: ökade krav på flexibilitet



# Branschens mål

- 4 av 10 motoriserade resor ska vara kollektiva år 2030
- Kräver samverkan, innovation och långsiktiga avtal



# Identifierade behov i branschen

- Stark samverkanskultur
- Balanserade ersättningsmodeller
- Tydlig ansvarsfördelning
- Flexibla och anpassningsbara avtal
- Trafikföretagens involvering i planering



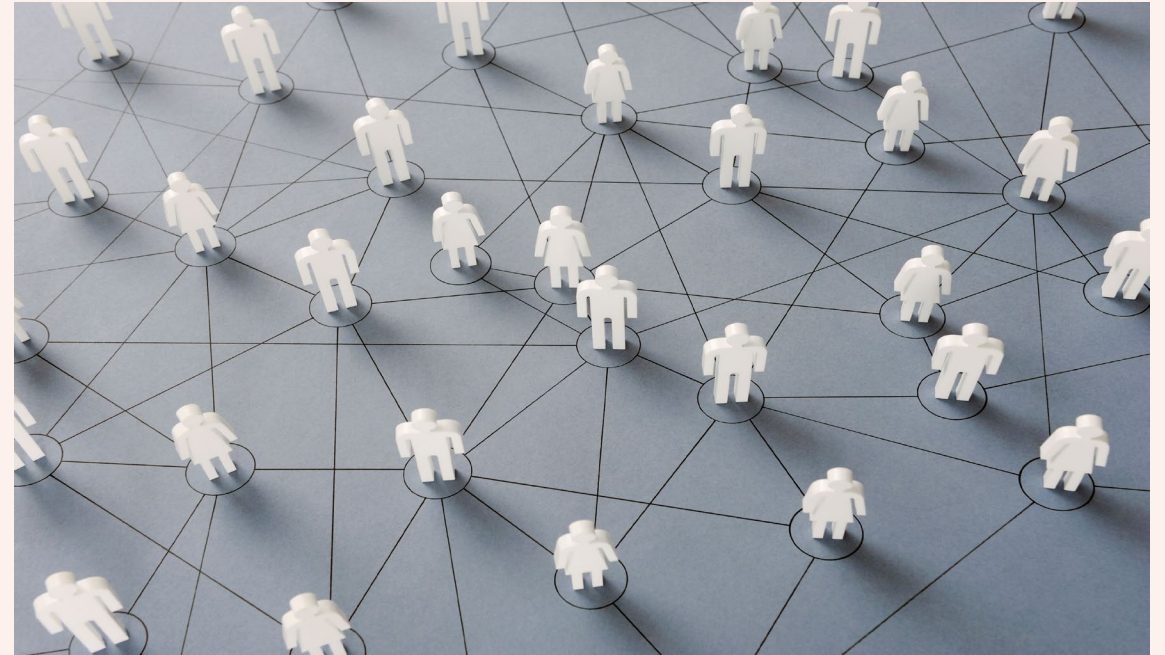
# De fyra grundprinciperna

- Samverkan
- Ansvarsfördelning
- Riskfördelning
- Ersättningsparametrar



# Grundprincip 1 – Samverkan

- Kärnan i partnerskapet mellan RKM och trafikföretag
- Bygger på tillit, transparens och gemensamma mål
- Ger bättre dialog, förståelse och problemlösning



# Grundprincip 2 – Ansvarsfördelning

- Roller och ansvar ska fördelas utifrån kompetens
- Skapar tydlighet och minskar konflikter
- Underlättar uppföljning och måluppfyllelse



# Grundprincip 3 – Riskfördelning

- Risker ska placeras hos den som bäst kan hantera dem
- Balanserad riskfördelning ger stabilitet och rättvisa anbud
- Minskar risken för ohållbart låga priser



# Grundprincip 4 – Ersättningsparametrar

- Ekonomiska modeller ska spegla kostnadsbilden
- Skapar incitament för kvalitet och hållbar utveckling
- Kopplas till mätbara resultat och samhällsnytta



# Identifierade behov per grundprincip

- **Samverkan:**  
Kultur, gemensamma mål, bra kommunikation, förarfrågan
- **Ansvarsfördelning:**  
Tydliga roller, delat ansvar för framkomlighet och kvalitet
- **Risikfördelning:**  
Anpassningsbara avtal, balanserade risker, rätt part bär rätt risk
- **Ersättningsparametrar:**  
Balanserade modeller, kvalitetskriterier, incitament



# Rekommendationer

- Gemensamma och mätbara mål
- Mötesstrukturer och samarbetsklimat
- Attrahera och behålla förare
- Tydlig ansvarsfördelning
- Balanserad riskfördelning
- Relevanta ekonomiska incitament
- Produktionsersättning och förändringspriser



# Konklusion

- De fyra principerna = fundamentet
- Balans mellan samverkan, ansvar, risk och ersättning
- Gemensamma mål och mätbara resultat avgörande



# Nästa steg för Kolla och branschen



- Fördjupningar och nya rekommendationer
- Stärkt partnerskap mellan RKM och trafikföretag
- Fokus på digitalisering, innovation och attraktiva resor



# Avslutning / diskussionsfrågor

- Vad innebär detta för vår organisation?
- Hur kan vi bidra till en starkare samverkanskultur?
- Vilka principer behöver vi börja arbeta med först?



[www.partnersamverkan.se](http://www.partnersamverkan.se)



**Jag är en kapitelavdelare**



**Jag är en kapitelavdelare  
utan bild**



## Vilket är ditt föredragna transportmedel?

